



ПРИЛОЖЕНИЕ

УТВЕРЖДЕНО

от \_\_\_\_\_ 2019 г. № \_\_\_\_\_

**ООО «Дальгеомарк»**

Свидетельство о допуске № СРО-П-174-01102012 от 07 июня 2017г.

Свидетельство о допуске № СРО-И-032-22122011 от 2 февраля 2014г.

**ПРОЕКТ ПЛАНИРОВКИ ТЕРРИТОРИИ,  
СОДЕРЖАЩИЙ ПРОЕКТ МЕЖЕВАНИЯ ТЕРРИТОРИИ, ДЛЯ  
РАЗМЕЩЕНИЯ ЛИНЕЙНЫХ ОБЪЕКТОВ ВОДООТВЕДЕНИЯ В П.  
НОВОНЕЖИНО НОВОНЕЖИНСКОГО СЕЛЬСКОГО ПОСЕЛЕНИЯ  
ШКОТОВСКОГО МУНИЦИПАЛЬНОГО РАЙОНА ПРИМОРСКОГО  
КРАЯ**

**ПРОЕКТ ПЛАНИРОВКИ ТЕРРИТОРИИ**

**Основная часть**

Владивосток  
2019г.

Инов. № подл.	Подп. и дата	Взам. инв. №



ПРИЛОЖЕНИЕ

УТВЕРЖДЕНО

от \_\_\_\_\_ 2019 г. № \_\_\_\_\_

**ООО «Дальгеомарк»**

Свидетельство о допуске № СРО-П-174-01102012 от 07 июня 2017г.

Свидетельство о допуске № СРО-И-032-22122011 от 2 февраля 2014г.

**" ПРОЕКТ ПЛАНИРОВКИ ТЕРРИТОРИИ,  
СОДЕРЖАЩИЙ ПРОЕКТ МЕЖЕВАНИЯ ТЕРРИТОРИИ, ДЛЯ  
РАЗМЕЩЕНИЯ ЛИНЕЙНЫХ ОБЪЕКТОВ ВОДООТВЕДЕНИЯ В П.  
НОВОНЕЖИНО НОВОНЕЖИНСКОГО СЕЛЬСКОГО ПОСЕЛЕНИЯ  
ШКОТОВСКОГО МУНИЦИПАЛЬНОГО РАЙОНА ПРИМОРСКОГО  
КРАЯ**

**ПРОЕКТ ПЛАНИРОВКИ ТЕРРИТОРИИ**

**Основная часть**

Директор  
ООО «Дальгеомарк»

Бурцев А.В.

Главный инженер проекта

Белобратов Ю. В.



Владивосток  
2019г.

Взам. инв. №	
Подп. и дата	
Инв. № подл.	

Проект планировки территории, содержащий проект межевания территории, для размещения линейного объекта водоотведения в п. Новонежино Новонежинского сельского поселения Шкотовского муниципального района Приморского края

Проект планировки территории  
Основная часть

Чертеж планировки территории, отображающий красные линии, границы зон планируемого размещения линейных объектов, границы зон планируемого размещения линейных объектов, подлежащих переносу (переустройству) из зон планируемого размещения линейных объектов и размещения объектов капитального строительства, входящих в состав линейных объектов

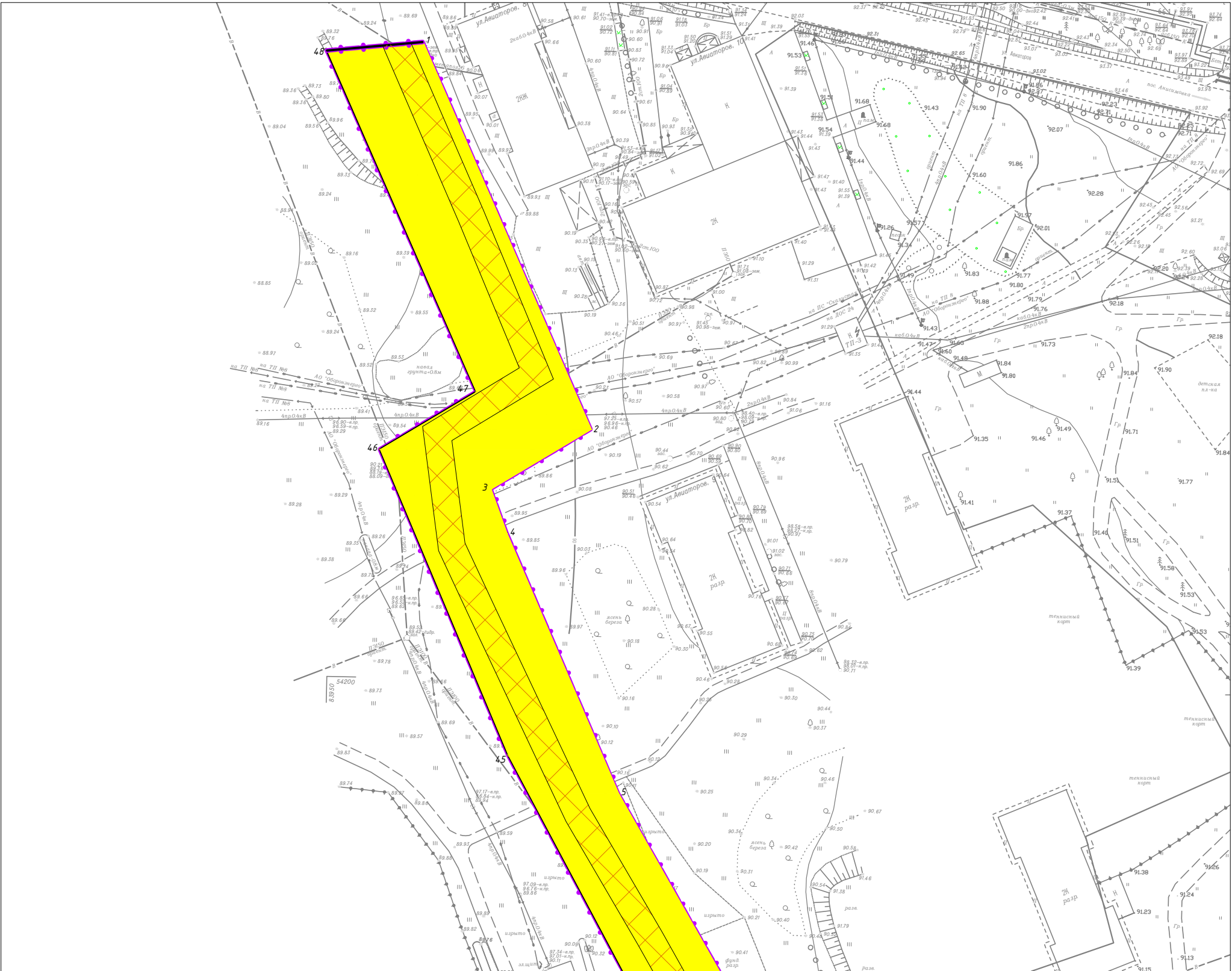
Условные обозначения

- границы территории, в отношении которой осуществляется подготовка проекта планировки
- красные линии устанавливаемые
- границы зон планируемого размещения линейных объектов водоотведения
- границы зон планируемого размещения объекта капитального строительства (канализационная насосная станция) в составе линейного объекта водоотведения
- охранная зона проектируемого линейного объекта водоотведения
- санитарно-защитная зона проектируемого объекта капитального строительства (канализационная насосная станция) в составе линейный объекта водоотведения
- 1 - 54

номера характерных точек красных линий, в том числе точек начала и окончания красных линий, точек изменения описания красных линий
- 55 - 58

номера характерных точек границ зон планируемого размещения насосных станций
- 59 - 62




номера характерных точек границы зоны планируемого размещения очистных сооружений



Перенос (переустройство) линейных объектов из зон планируемого размещения линейных объектов водоотведения не предусмотрен

Лист 1

Лист 2	Лист 5
Лист 3	Лист 4
Лист 6	

						07-09/18 ППТ-ПМТ				
						Проект планировки территории, содержащий проект межевания территории, для размещения линейного объекта водоотведения в п. Новонежино Новонежинского сельского поселения Шкотовского муниципального района Приморского края				
Изм.	Кол.уч.	Лист	№ док.	Подп.	Дата					
Выполнил		Алексеев				Проект планировки территории. Основная часть		Стадия	Лист	Листов
								ППТ	1	6
Н. контр.		Белобратов				Чертеж планировки территории, отображающий красные линии, границы зон планируемого размещения линейных объектов, границы зон планируемого размещения линейных объектов, подлежащих переносу (переустройству) из зон планируемого размещения линейных объектов. (Лист 1) М 1: 1000		ООО "Дальгеомарк"		
ГИП		Белобратов								

Проект планировки территории, содержащий проект межевания территории, для размещения линейного объекта водоотведения в п. Новонежино Новонежинского сельского поселения Шкотовского муниципального района Приморского края

Проект планировки территории  
Основная часть

Чертеж планировки территории, отображающий красные линии, границы зон планируемого размещения линейных объектов, границы зон планируемого размещения линейных объектов, подлежащих переносу (переустройству) из зон планируемого размещения линейных объектов и размещения объектов капитального строительства, входящих в состав линейных объектов

Условные обозначения

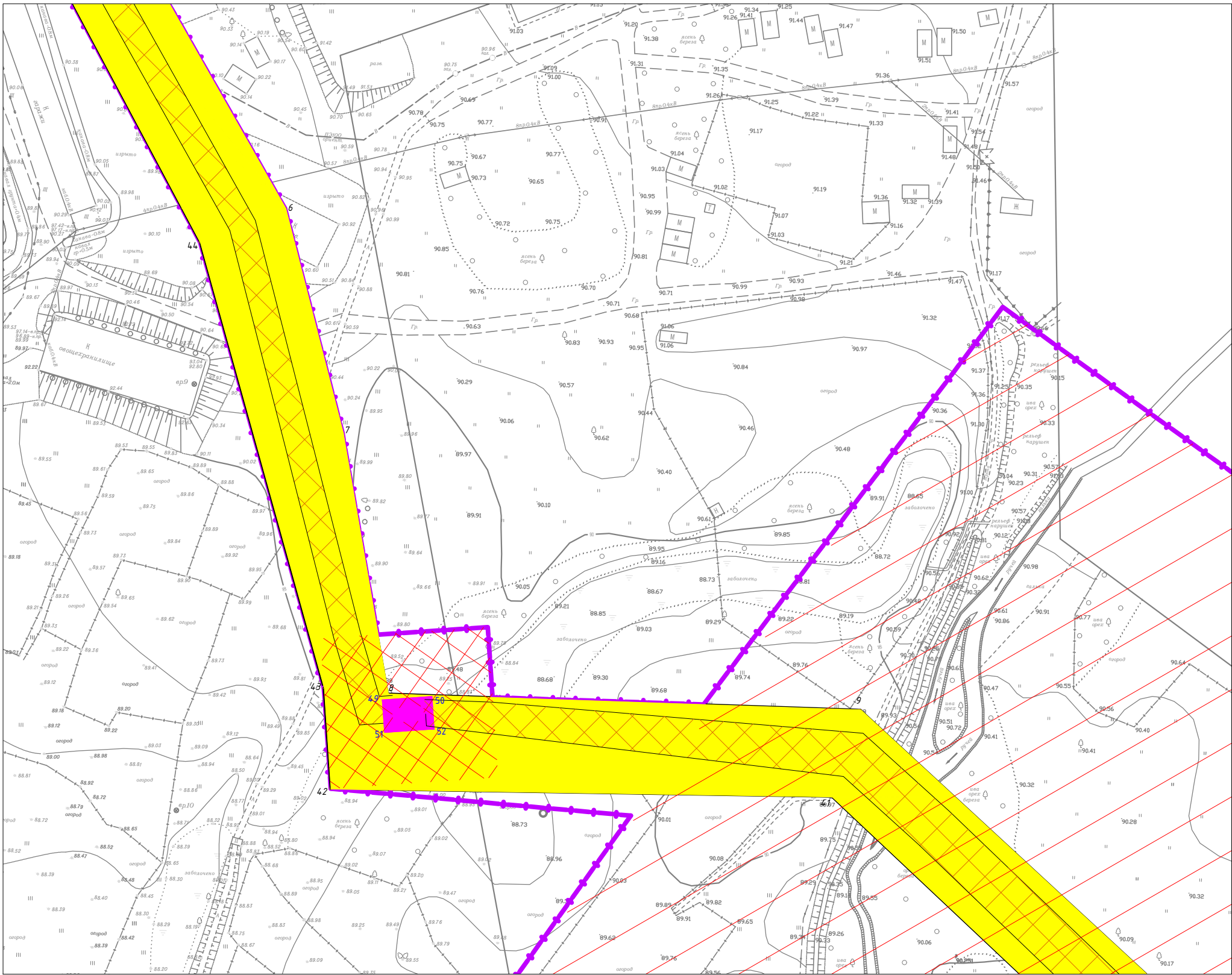
- границы территории, в отношении которой осуществляется подготовка проекта планировки
- красные линии устанавливаемые
- границы зон планируемого размещения линейных объектов водоотведения
- границы зон планируемого размещения объекта капитального строительства (канализационная насосная станция) в составе линейного объекта водоотведения
- охранная зона проектируемого линейного объекта водоотведения
- санитарно-защитная зона проектируемого объекта капитального строительства (канализационная насосная станция) в составе линейный объекта водоотведения
- 1 - 54

номера характерных точек красных линий, в том числе точек начала и окончания красных линий, точек изменения описания красных линий
- 55 - 58

номера характерных точек границ зон планируемого размещения насосных станций
- 59 - 62




номера характерных точек границы зоны планируемого размещения очистных сооружений

Перенос (переустройство) линейных объектов из зон планируемого размещения линейных объектов водоотведения не предусмотрен



Лист 1		07-09/18 ППТ-ПМТ									
Лист 2		Лист 5		Проект планировки территории, содержащий проект межевания территории, для размещения линейного объекта водоотведения в п. Новонежино Новонежинского сельского поселения Шкотовского муниципального района Приморского края							
Лист 3		Лист 4		Проект планировки территории. Основная часть				Стадия	Лист	Листов	
Лист 6						ППТ		2			
		Изм.				Кол.уч.	Лист	№ док.	Подп.	Дата	
		Выполнил		Алексеев		А.С.					
		Н. контр.		Белодратов		В.В.					
		ГИП		Белодратов		В.В.					
		Чертеж планировки территории, отображающий красные линии, границы зон планируемого размещения линейных объектов, границы зон планируемого размещения линейных объектов, подлежащих переносу (переустройству) из зон планируемого размещения линейных объектов. (Лист 1) М 1 : 1000								ООО "Дальгеомарк"	



						07-09/18 ППТ-ПМТ				
						Проект планировки территории, содержащий проект межевания территории, для размещения линейного объекта водоотведения в п. Новонежино Новонежинского сельского поселения Шкотовского муниципального района Приморского края				
Изм.	Кол.уч.	Лист	№ док.	Подп.	Дата					
Выполнил		Алексеев				Проект планировки территории. Основная часть		Стадия	Лист	Листов
								ППТ	3	
Н. контр.		Белобратов				Чертеж планировки территории, отображающий красные линии, границы зон планируемого размещения линейных объектов, границы зон планируемого размещения линейных объектов, подлежащих переносу (переестройству) из зон планируемого размещения линейных объектов. (Лист 2) М 1 : 1000		ООО "Дальгеомарк"		
ГИП		Белобратов								

Проект планировки территории, содержащий проект межевания территории, для размещения линейного объекта водоотведения в п. Новонежино Новонежинского сельского поселения Шкотовского муниципального района Приморского края

Проект планировки территории  
Основная часть

Чертеж планировки территории, отображающий красные линии, границы зон планируемого размещения линейных объектов, границы зон планируемого размещения линейных объектов, подлежащих переносу (перестрою) из зон планируемого размещения линейных объектов и размещения объектов капитального строительства, входящих в состав линейных объектов

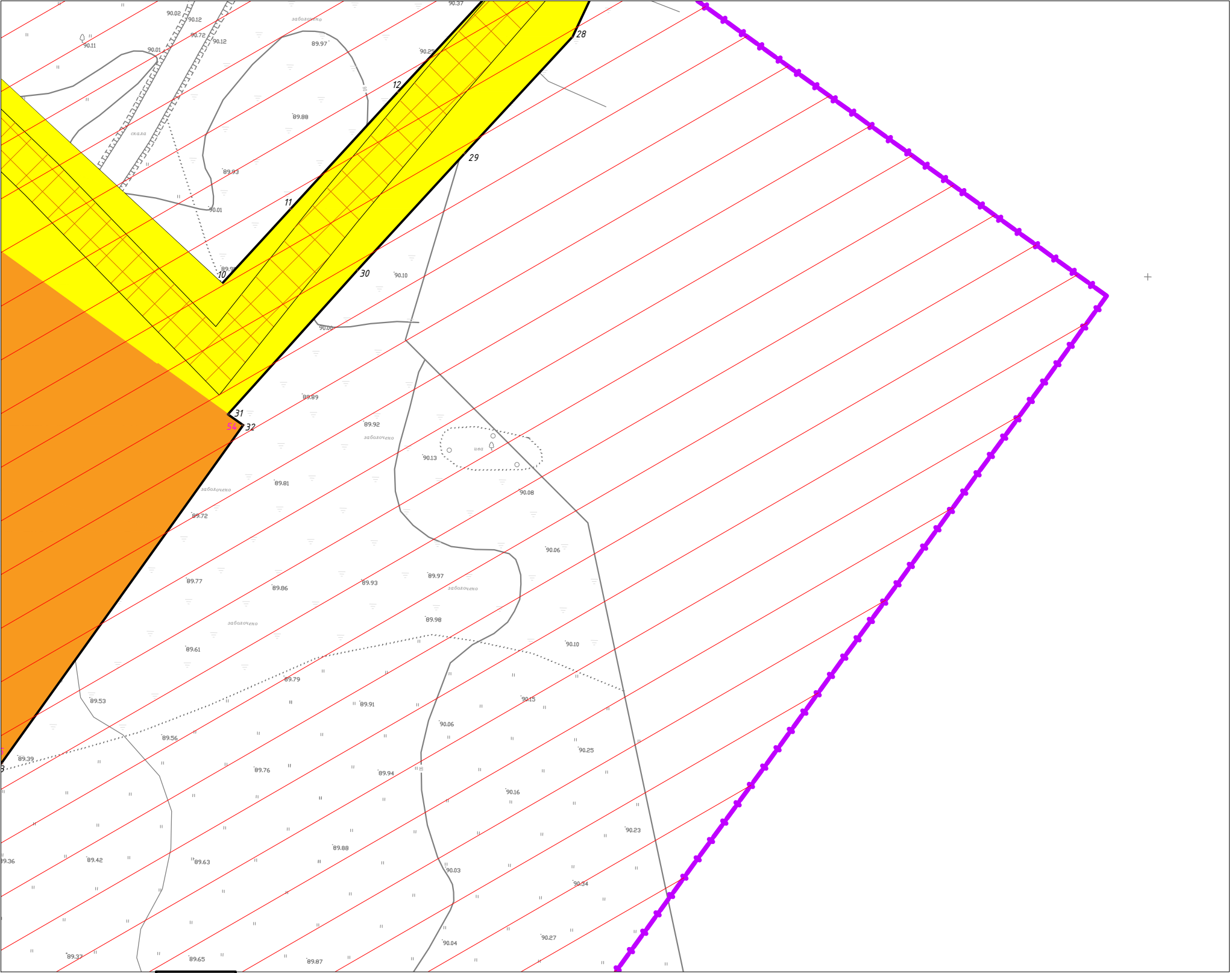
Условные обозначения

- границы территории, в отношении которой осуществляется подготовка проекта планировки
- красные линии устанавливаемые
- границы зон планируемого размещения линейных объектов водоотведения
- границы зон планируемого размещения объекта капитального строительства (канализационная насосная станция) в составе линейного объекта водоотведения
- охранная зона проектируемого линейного объекта водоотведения
- санитарно-защитная зона проектируемого объекта капитального строительства (канализационная насосная станция) в составе линейный объекта водоотведения
- 1 - 54

номера характерных точек красных линий, в том числе точек начала и окончания красных линий, точек изменения описания красных линий
- 55 - 58

номера характерных точек границ зон планируемого размещения насосных станций
- 59 - 62

номера характерных точек границы зоны планируемого размещения очистных сооружений



Перенос (перестрою) линейных объектов из зон планируемого размещения линейных объектов водоотведения не предусмотрен

Лист 1		07-09/18 ППТ-ПМТ												
Лист 2		Лист 5		Проект планировки территории, содержащий проект межевания территории, для размещения линейного объекта водоотведения в п. Новонежино Новонежинского сельского поселения Шкотовского муниципального района Приморского края										
Лист 3		Лист 4		Изм.	Кол.уч.	Лист	№ док.	Подп.	Дата	Проект планировки территории. Основная часть	Стадия	Лист	Листов	
Лист 6				Выполнил	Алексеев			АД			ППТ	4		
											Чертеж планировки территории, отображающий красные линии, границы зон планируемого размещения линейных объектов, границы зон планируемого размещения линейных объектов, подлежащих переносу (перустройству) из зон планируемого размещения линейных объектов. (Лист 3) М 1 : 1000	ООО "Дальгеомарк"		
				Н. контр.	Белодратов									
				ГИП	Белодратов									

Проект планировки территории, содержащий проект межевания территории, для размещения линейного объекта водоотведения в п. Новонежино Новонежинского сельского поселения Шкотовского муниципального района Приморского края

Проект планировки территории  
Основная часть

Чертеж планировки территории, отображающий красные линии, границы зон планируемого размещения линейных объектов, границы зон планируемого размещения линейных объектов, подлежащих переносу (переустройству) из зон планируемого размещения линейных объектов и размещения объектов капитального строительства, входящих в состав линейных объектов

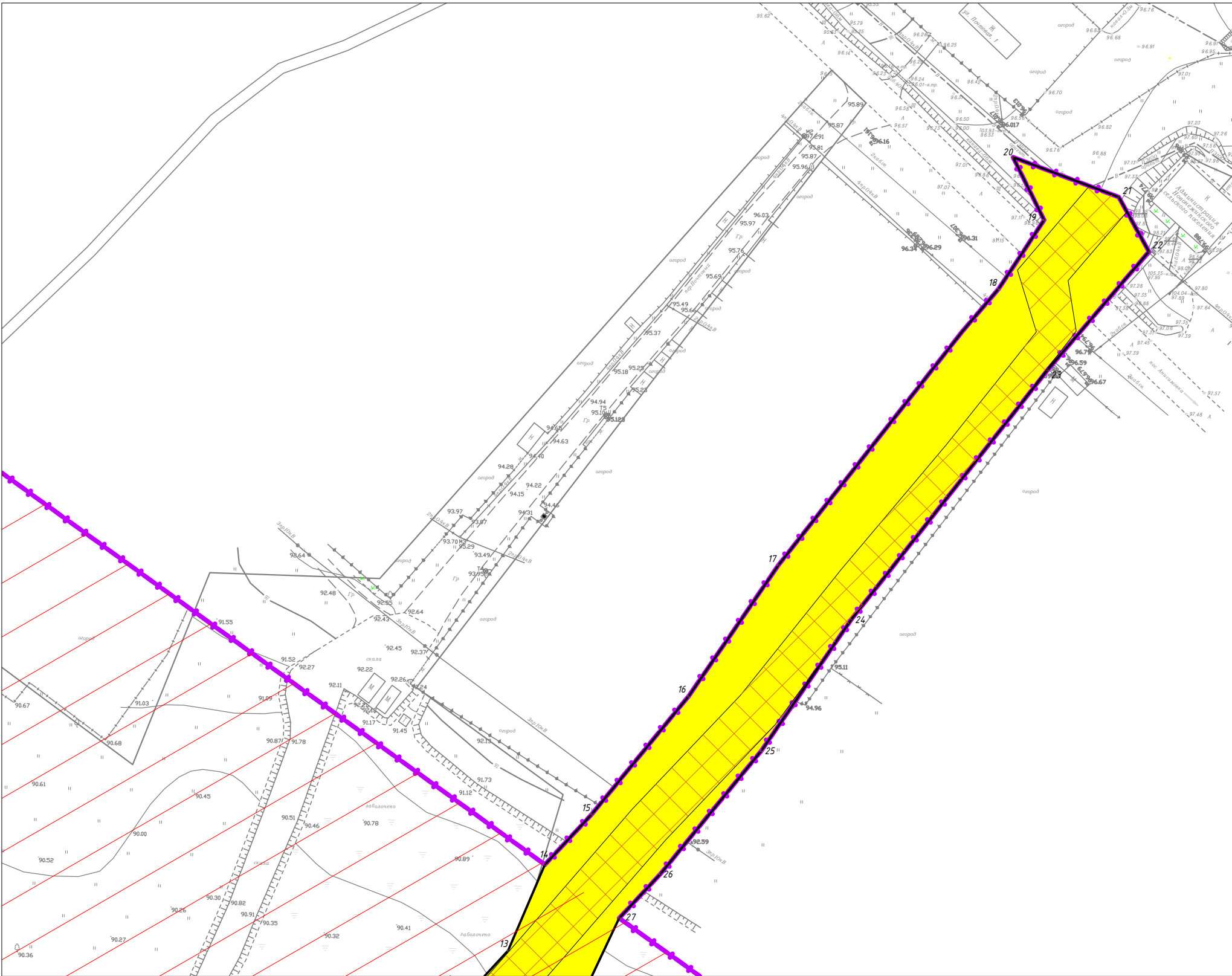
Условные обозначения

- границы территории, в отношении которой осуществляется подготовка проекта планировки
- красные линии устанавливаемые
- границы зон планируемого размещения линейных объектов водоотведения
- границы зон планируемого размещения объекта капитального строительства (канализационная насосная станция) в составе линейного объекта водоотведения
- охранная зона проектируемого линейного объекта водоотведения
- санитарно-защитная зона проектируемого объекта капитального строительства (канализационная насосная станция) в составе линейный объекта водоотведения
- 1 - 54

номера характерных точек красных линий, в том числе точек начала и окончания красных линий, точек изменения описания красных линий
- 55 - 58

номера характерных точек границ зон планируемого размещения насосных станций
- 59 - 62

номера характерных точек границы зоны планируемого размещения очистных сооружений



Перенос (переустройство) линейных объектов из зон планируемого размещения линейных объектов водоотведения не предусмотрен

Лист 1



Лист 2

Лист 5

Лист 3

Лист 4

Лист 6

						07-09/18 ППТ-ПМТ						
						Проект планировки территории, содержащий проект межевания территории, для размещения линейного объекта водоотведения в п. Новонежино Новонежинского сельского поселения Шкотовского муниципального района Приморского края						
Изм.	Кол.уч.	Лист	№ док.	Подп.	Дата	Проект планировки территории. Основная часть		Стадия	Лист	Листов		
Выполнил		Алексеев		АД-	ППТ			5				
Н. контр.		Белодратов				Чертеж планировки территории, отображающий красные линии, границы зон планируемого размещения линейных объектов, границы зон планируемого размещения линейных объектов, подлежащих переносу (переустройству) из зон планируемого размещения линейных объектов. (Лист 4) М 1 : 1000		ООО "Дальгеомарк"				
ГИП		Белодратов										



Проект планировки территории, содержащий проект межевания территории, для размещения линейного объекта водоотведения в п. Новонежино Новонежинского сельского поселения Шкотовского муниципального района Приморского края

Проект планировки территории  
Основная часть

Чертеж планировки территории, отображающий красные линии, границы зон планируемого размещения линейных объектов, границы зон планируемого размещения линейных объектов, подлежащих переносу (переустройству) из зон планируемого размещения линейных объектов и размещения объектов капитального строительства, входящих в состав линейных объектов

Условные обозначения

- границы территории, в отношении которой осуществляется подготовка проекта планировки
- красные линии устанавливаемые
- границы зон планируемого размещения линейных объектов водоотведения
- границы зон планируемого размещения объекта капитального строительства (канализационная насосная станция) в составе линейного объекта водоотведения
- охранная зона проектируемого линейного объекта водоотведения
- санитарно-защитная зона проектируемого объекта капитального строительства (канализационная насосная станция) в составе линейный объекта водоотведения
- 1 - 54

номера характерных точек красных линий, в том числе точек начала и окончания красных линий, точек изменения описания красных линий
- 55 - 58

номера характерных точек границ зон планируемого размещения насосных станций
- 59 - 62

номера характерных точек границы зоны планируемого размещения очистных сооружений



Перенос (переустройство) линейных объектов из зон планируемого размещения линейных объектов водоотведения не предусмотрен

Лист 1	
Лист 2	Лист 5
Лист 3	Лист 4
Лист 6	

						07-09/18 ППТ-ПМТ				
						Проект планировки территории, содержащий проект межевания территории, для размещения линейного объекта водоотведения в п. Новонежино Новонежинского сельского поселения Шкотовского муниципального района Приморского края				
Изм.	Кол.уч.	Лист	№ док.	Подп.	Дата					
Выполнил		Алексеев		АД		Проект планировки территории. Основная часть		Стадия	Лист	Листов
					ППТ			6		
Н. контр.		Белобратов		Б. Белобратов		Чертеж планировки территории, отображающий красные линии, границы зон планируемого размещения линейных объектов, границы зон планируемого размещения линейных объектов, подлежащих переносу (переустройству) из зон планируемого размещения линейных объектов. (Лист 5) М 1: 1000		ООО "Дальгеомарк"		
ГИП		Белобратов		Б. Белобратов						



ПРИЛОЖЕНИЕ  
к чертежу красных линий

**Перечень координат красных линий**

Перечень координат красных линий, устанавливаемых в отношении планируемых к размещению линейных объектов водоотведения, подготовлен в местной системе координат, используемой для ведения государственного кадастра недвижимости – МСК 25.

Номер характерной точки контура	Координаты, м	
	X	Y
1	371445,67	2208740,74
2	371360,2	2208777,85
3	371347,02	2208755,76
4	371337,33	2208759,25
5	371279,69	2208783,93
6	371195,83	2208831,58
7	371146,31	2208844,25
8	371088,73	2208854,22
9	371085,17	2208958,47
10	370964,38	2209089,19
11	370981,02	2209104,46
12	371006,82	2209128,14
13	371032,54	2209151,95
14	371051,44	2209160,02
15	371062,51	2209170,36
16	371088,49	2209191,66
17	371117,28	2209211,4
18	371178,11	2209259,91
19	371193,24	2209269,9
20	371207,06	2209263,04
21	371198,29	2209286,32
22	371186,3	2209292,98
23	371160,25	2209270,68
24	371105,42	2209227,52
25	371076,48	2209207,67
26	371049,33	2209185,42
27	371039,65	2209176,38
28	371018,92	2209166,59
29	370993,27	2209142,85
30	370967,5	2209119,2
31	370935,65	2209090,57
32	370933,24	2209093,91
33	370858,63	2209040,52

34	370909,84	2208968,95
35	370926,3	2208980,73
36	370922,66	2208942,26
37	370942,57	2208940,37
38	370947,85	2208996,15
39	370984,7	2209022,52
40	371003,99	2209018,07
41	371066,06	2208952,21
42	371067,81	2208841,66
43	371090,07	2208840,15
44	371188,33	2208812,86
45	371288,2	2208759,68
46	371355,75	2208731,36
47	371368,44	2208752,62
48	371443,82	2208719,68
49	371087,39	2208853,03
50	371088,14	2208864
51	371080,21	2208853,52
52	371080,95	2208864,49
53	370984,7	2209022,52
54	370933,24	2209093,91
55	370858,63	2209040,52
56	370909,84	2208968,95

# **ПРОЕКТ ПЛАНИРОВКИ ТЕРРИТОРИИ**

## **ПОЛОЖЕНИЕ**

### **О РАЗМЕЩЕНИИ ЛИНЕЙНЫХ ОБЪЕКТОВ**

#### **1. Наименование, основные характеристики и назначение планируемых для размещения линейных объектов**

##### **1.1. Наименование планируемых для размещения линейных объектов:**

- линейные объекты водоотведения, включающие объекты капитального строительства: канализационные насосные станции (далее - КНС), очистные сооружения.

##### **1.2. Основные характеристики планируемых для размещения линейных объектов**

Общее направление системы водоотведения юго-восточное.

Сеть водоотведения представлена трассой напорно-самотечных канализационных коллекторов.

В составе планируемых для размещения линейных объектов водоотведения Проектом предусмотрены объекты капитального строительства – канализационные насосные станции и очистные сооружения.

Трасса водоотведения определена с учетом застройки существующих зданий, строений, объектов инженерно-транспортной инфраструктуры и следующих факторов:

- начало трассы – колодцы существующей сети водоотведения населенного пункта – п. Новонежино, в районе ул. Почтовая, ул. Вокзальная и ул. Дачная;
- трасса проходит в границах населенного пункта – п. Новонежино Новонежинского сельского поселения Шкотовского муниципального района, основная часть трассы проходит вдоль существующих автомобильных дорог различной категории, частично – в границах внутриквартальной застройки многоквартирных домов, частично - по территории пустырей;



- окончание трассы – сброс стоков очистных сооружений в ручей в районе ул. Больничная.

Таблица 1

№ п/п	Наименование показателя	Единица измерения	Значение показателя
1.	Диаметр трубы:		
	линейного объекта водоотведения	мм	200/300
2.	Объекты капитального строительства в составе линейного объекта водоотведения:		
	канализационная насосная станция	кол-во	1
	очистные сооружения	кол-во	1
3.	Общая протяженность линейных объектов		
	водоотведения	км	2,2
4.	Зоны с особыми условиями использования территорий, устанавливаемые от планируемых к размещению линейных объектов:		
	объектов водоотведения, самотечная/напорная	м	3/5
	санитарно-защитная зона канализационной станции	м	15
	Санитарно-защитная зона очистных сооружений	м	150

### 1.3. Назначение планируемых для размещения линейных объектов

Планируемые для размещения линейные объекты предназначены для осуществления водоотведения жилой застройки населенного пункта – поселок Новонежино Новонежинского сельского поселения Шкотовского муниципального района.

**2. Перечень субъектов Российской Федерации, перечень муниципальных районов, городских округов в составе субъектов Российской Федерации, перечень поселений, населенных пунктов, внутригородских территорий городов федерального значения, на территориях которых устанавливаются зоны планируемого размещения линейных объектов**

Зоны планируемого размещения линейных объектов водоотведения, а также зоны планируемого размещения объектов капитального строительства в составе линейных объектов водоотведения расположены в границах населенного пункта - поселок Новонежино Новонежинского сельского поселения Шкотовского муниципального района Приморского края.

### **3. Перечень координат характерных точек границ зон планируемого размещения линейных объектов**

Перечень координат характерных точек границ зон планируемого размещения линейных объектов водоотведения, а также зон планируемого размещения объектов капитального строительства в составе линейных объектов водоотведения представлен в таблице 2 в местной системе координат (МСК-25).

Таблица 2

Перечень координат характерных точек границ зоны планируемого размещения линейных объектов водоотведения

*Площадь 29 334 кв.м*

Номер характерной точки контура	Координаты, м	
	X	Y
1	371445,67	2208740,74
2	371360,2	2208777,85
3	371347,02	2208755,76
4	371337,33	2208759,25
5	371279,69	2208783,93
6	371195,83	2208831,58
7	371146,31	2208844,25
8	371088,73	2208854,22
9	371085,17	2208958,47
10	370964,38	2209089,19
11	370981,02	2209104,46
12	371006,82	2209128,14
13	371032,54	2209151,95
14	371051,44	2209160,02
15	371062,51	2209170,36
16	371088,49	2209191,66
17	371117,28	2209211,4
18	371178,11	2209259,91
19	371193,24	2209269,9
20	371207,06	2209263,04

21	371198,29	2209286,32
22	371186,3	2209292,98
23	371160,25	2209270,68
24	371105,42	2209227,52
25	371076,48	2209207,67
26	371049,33	2209185,42
27	371039,65	2209176,38
28	371018,92	2209166,59
29	370993,27	2209142,85
30	370967,5	2209119,2
31	370935,65	2209090,57
32	370933,24	2209093,91
33	370858,63	2209040,52
34	370909,84	2208968,95
35	370926,3	2208980,73
36	370922,66	2208942,26
37	370942,57	2208940,37
38	370947,85	2208996,15
39	370984,7	2209022,52
40	371003,99	2209018,07
41	371066,06	2208952,21
42	371067,81	2208841,66
43	371090,07	2208840,15
44	371188,33	2208812,86
45	371288,2	2208759,68
46	371355,75	2208731,36
47	371368,44	2208752,62
48	371443,82	2208719,68

Перечень координат характерных точек границ зон планируемого  
размещения объектов капитального строительства в составе линейных  
объектов водоотведения (КНС)

*Площадь 80 кв.м*

Номер характерной точки контура	Координаты, м	
	X	Y
49	371087,39	2208853,03
50	371088,14	2208864
51	371080,29	2208853,44
52	371080,95	2208864,49



Перечень координат характерных точек границ зон планируемого размещения объектов капитального строительства в составе линейных объектов водоотведения (очистные сооружения)

Площадь 8087 кв.м

Номер характерной точки контура	Координаты, м	
	X	Y
53	370984,7	2209022,52
54	370933,24	2209093,91
55	370858,63	2209040,52
56	370909,84	2208968,95

Перенос (переустройство) линейных объектов из зон планируемого размещения линейных объектов в проекте не предусмотрен.

**4. Предельные параметры разрешенного строительства, реконструкции объектов капитального строительства, входящих в состав линейных объектов в границах зон их планируемого размещения**

4.1 предельные параметры разрешенного строительства объектов капитального строительства в составе линейных объектов водоотведения: канализационные станции, очистные сооружения:

- предельное количество этажей и (или) предельная высота объектов капитального строительства, входящих в состав линейных объектов, в границах каждой зоны планируемого размещения таких объектов:

предельное количество этажей объектов капитального строительства, входящих в состав линейных объектов водоотведения – 1 этаж;

предельная высота объектов капитального строительства, входящих в состав линейных объектов водоотведения – 4 м;

- максимальный процент застройки каждой зоны планируемого размещения объектов капитального строительства, входящих в состав линейных объектов, определяемый как отношение площади зоны планируемого размещения объекта капитального строительства, входящего в состав линейного объекта, которая может быть застроена, ко всей площади этой зоны: 80 %;

- минимальные отступы от границ земельных участков в целях определения мест допустимого размещения объектов капитального строительства, которые входят в состав линейных объектов водоотведения – 2 м.

4.2 требования к архитектурным решениям объектов капитального строительства, входящих в состав линейных объектов, в границах каждой зоны планируемого размещения таких объектов, Проектом не предусмотрены.

Территория, в отношении которой осуществляется подготовка проекта планировки территории, не относится к территориям исторического поселения федерального или регионального значения.

**5. Информация о необходимости осуществления мероприятий по защите сохраняемых объектов капитального строительства (здание, строение, сооружение, объекты, строительство которых не завершено), существующих и строящихся на момент подготовки проекта планировки территории, а также объектов капитального строительства, планируемых к строительству в соответствии с ранее утвержденной документацией по планировке территории, от возможного негативного воздействия в связи с размещением линейных объектов**

Пересечения границ зон планируемого размещения линейных объектов водоотведения с сохраняемыми объектами капитального строительства (здание, строение, сооружения, объект, строительство которого не завершено), существующими и строящимися на момент подготовки проекта планировки территории Проектом не предусмотрены.

Пересечения границ зон планируемого размещения линейных объектов водоотведения с объектами капитального строительства, строительство которых запланировано в соответствии с ранее утверждённой документацией по планировке территории, Проектом не предусмотрены в силу отсутствия таких объектов капитального строительства в границах территории, в отношении которой подготовлен Проект.

В связи с чем, мероприятия по защите указанных выше объектов от возможного негативного воздействия в связи с размещением линейных объектов не разрабатывались.

#### **6. Информация о необходимости осуществления мероприятий по сохранению объектов культурного наследия от возможного негативного воздействия в связи с размещением линейных объектов**

Объекты культурного наследия в границах проектируемой территории, в отношении которой подготовлен проект планировки, отсутствуют.

#### **7. Информация о необходимости осуществления мероприятий по охране окружающей среды**

Основные объекты строительства проектируемой территории не являются источниками загрязнения окружающей среды.

Освоение земельных участков будет вестись при соблюдении следующих природоохранных мероприятий:

- архитектурно-строительные меры, определяющие выбор экологических планировочных и конструктивных решений;
- выбор экологически чистых материалов при проектировании и строительстве,
- меры по борьбе с эрозией и загрязнением почв;
- ведение работ строго в границах отводимой под строительство территории во избежание сверхнормативного освоения земельных участков;
- запрещение выжигания растительности;
- компенсация уничтоженных и/или поврежденных зеленых насаждений и общее озеленение территории;
- проведение регулярного производственного контроля сбрасываемых стоков;
- исключение загрязнения прилегающей территории;
- организация уборки территорий КНС, очистных сооружений; регулярного вывоза образующихся отходов в места утилизации и переработки;



- уборка и утилизация снега с территорий КНС, очистных сооружений;
- снятие плодородного слоя грунта, складирование и хранение его в буртах в границах полосы отвода для строительства линейных объектов.
- во избежание выветривания плодородного слоя при его хранении до обратного перемещения для восстановления почвы, поверхность отвала должна засеваться быстрорастущими травами;
- при снятии, перемещении и хранении плодородного слоя почвы не допускается смешивание его с подстилающими породами, загрязнение жидкостями или материалами, размыв и выдувание.

Каких-либо строительных работ, значительно ухудшающих экологию окружающей среды, проводиться не будет.

По окончании строительства линейных объектов водоотведения экологическая обстановка проектируемой территории восстановится в полном объеме.

В составе настоящего Проекта особые мероприятия по охране окружающей среды не предусмотрены; мероприятия, ограничивающие негативное воздействие на окружающую среду следует предусмотреть на стадии архитектурно-строительного проектирования.

#### **8. Информация о необходимости осуществления мероприятий по защите территории от чрезвычайных ситуаций природного и техногенного характера, в том числе по обеспечению пожарной безопасности и гражданской обороне**

Технологические процессы водоотведения осуществляются без присутствия обслуживающего персонала на трассе, поэтому разработки специальных мероприятий по защите от чрезвычайных ситуаций техногенного характера, оборудование объектов средствами пожарной сигнализации и пожаротушения не требуется.

# **ПРОЕКТ МЕЖЕВАНИЯ ТЕРРИТОРИИ**

## **Основная часть**

### **1. Перечень и сведения о площади образуемых земельных участков, в том числе возможные способы их образования**

Проект межевания территории (далее – Проект) подготовлен в целях определения местоположения границ образуемых земельных участков, установления границ зон действия сервитутов, необходимых для строительства планируемых к размещению линейных объектов водоотведения в п. Новонежино Новонежинского сельского поселения Шкотовского муниципального района Приморского края, а также границ земельных участков для размещения объектов капитального строительства, входящих в состав линейных объектов водоотведения (канализационные насосные станции (далее – КНС), очистные сооружения).

Территория разработки Проекта расположена на землях населенных пунктов.

Границы зон планируемого размещения линейных объектов, устанавливаются в соответствии с нормами отвода земельных участков для конкретных видов линейных объектов.

Размер полосы отвода земельных участков для строительства линейных объектов водоотведения и водоснабжения, включая земельных участков для планируемого размещения КНС в составе линейных объектов водоотведения, (далее – полоса отвода земельных участков) установлен с учетом необходимости обеспечения движения, размещения строительной техники, отвала грунта и т.д. – 10 метров (с каждой стороны трассы по горизонтали от крайнего трубопровода).

Также, при установлении полосы отвода были учтены (исключены) существующие объекты капитального строительства (здания, строения с учетом расстояния до фундамента – 1,5 м).

Установление границ зон действия публичных сервитутов в Проекте не предусмотрено.

Для строительства линейных объектов водоотведения в п. Новонежино Новонежинского сельского поселения Шкотовского муниципального района Приморского края настоящим Проектом предусмотрено образование земельных участков, частей земельных участков; для размещения КНС и очистных сооружений – объектов капитального строительства в составе линейных объектов водоотведения – образование земельных участков.

Полоса отвода земельных участков определена не только по землям неразграниченной формы собственности, но затрагивает участки существующего землепользования, вследствие чего возникает необходимость дальнейшего оформления соответствующих сервитутов на период строительства таких объектов.

Изъятие земельных участков для планируемого строительства объектов водоснабжения и водоотведения не предусмотрено.

Возможные способы образования земельных участков, частей земельных участков:

Земельные участки с условным номерами 25:24:210201:3У1, 25:24:210201:3У2 и 25:24:210201:3У3 образуются из земель, государственная собственность на которые не разграничена.

Чертеж межевания территории подготовлен в системе координат, используемой для ведения государственного кадастра недвижимости – МСК 25.

Перечень и сведения о площади образуемых земельных участков

Таблица 1

Условный номер земельного участка 25:24:210201:3У1(1)

*Площадь – 20 220 кв.м*

Номер характерной точки контура	Координаты, м	
	X	Y
1	371445,7	2208741
2	371360,2	2208778

3	371347	2208756
4	371337,3	2208759
5	371279,7	2208784
6	371195,8	2208832
7	371146,3	2208844
8	371088,7	2208854
9	371085,2	2208958
10	370964,4	2209089
11	370981	2209104
12	371006,8	2209128
13	371032,5	2209152
14	371051,4	2209160
15	371062,5	2209170
16	371088,5	2209192
17	371117,3	2209211
18	371178,1	2209260
19	371193,2	2209270
20	371207,1	2209263
21	371198,3	2209286
22	371186,3	2209293
23	371160,3	2209271
24	371105,4	2209228
25	371076,5	2209208
26	371049,3	2209185
27	371039,7	2209176
28	371018,9	2209167
29	370993,3	2209143
30	370967,5	2209119
31	370935,7	2209091
39	370984,7	2209023
40	371004	2209018
41	371066,1	2208952
42	371067,8	2208842
43	371090,1	2208840
44	371188,3	2208813
45	371288,2	2208760
46	371355,8	2208731
47	371368,4	2208753
48	371443,8	2208720

Условный номер земельного участка 25:24:210201:3У1(2)

Площадь 947 кв.м

Номер характерной точки контура	Координаты, м	
	X	Y
35	370926,3	2208980,73
36	370922,66	2208942,26
37	370942,57	2208940,37
38	370947,85	2208996,15

Условный номер земельного участка 25:24:210201:3У2

Площадь - 80 кв.м

Номер характерной точки контура	Координаты, м	
	X	Y
49	371087,39	2208853,03
50	371088,14	2208864
51	371080,29	2208853,44
52	371080,95	2208864,49

Условный номер земельного участка 25:24:210201:3У3

Площадь - 8087 кв.м

Номер характерной точки контура	Координаты, м	
	X	Y
53	370984,7	2209022,52
54	370933,24	2209093,91
55	370858,63	2209040,52
56	370909,84	2208968,95

**2. Перечень и сведения о площади образуемых земельных участков, которые будут отнесены к территориям общего пользования или имуществу общего пользования, в том числе в отношении которых предполагаются резервирование и (или) изъятие для государственных или муниципальных нужд**

Образование земельных участков, которые будут отнесены к территориям общего пользования или имуществу общего пользования, в том числе в отношении которых предполагаются резервирование и (или) изъятие для государственных или муниципальных нужд, не предусмотрено.

**3. Виды разрешенного использования образуемых земельных участков в соответствии с проектом планировки территории**

Виды разрешенного использования образуемых земельных участков в соответствии с проектом планировки территории представлены в таблице 3.

Таблица 3

Условный кадастровый номер образуемого земельного участка	Вид разрешенного использования образуемого земельного участка*	Код вида разрешенного использования образуемого земельного участка
25:36:000000:ЗУ1	коммунальное обслуживание	3.1
25:36:010202:ЗУ2	коммунальное обслуживание	3.1
25:36:000000:ЗУ3	коммунальное обслуживание	3.1
	коммунальное обслуживание	3.1

\*Код вида разрешенного использования земельного участка указан согласно приказу Министерства экономического развития Российской Федерации от 01.09.2014 № 540 «Об утверждении классификатора видов разрешенного использования земельных участков»

Проект планировки территории, содержащий проект межевания территории, для размещения линейного объекта водоотведения в п. Новонежино Новонежинского сельского поселения Шкотовского муниципального района Приморского края

Проект межевания территории. Графическая часть

Чертеж межевания территории М 1:1000

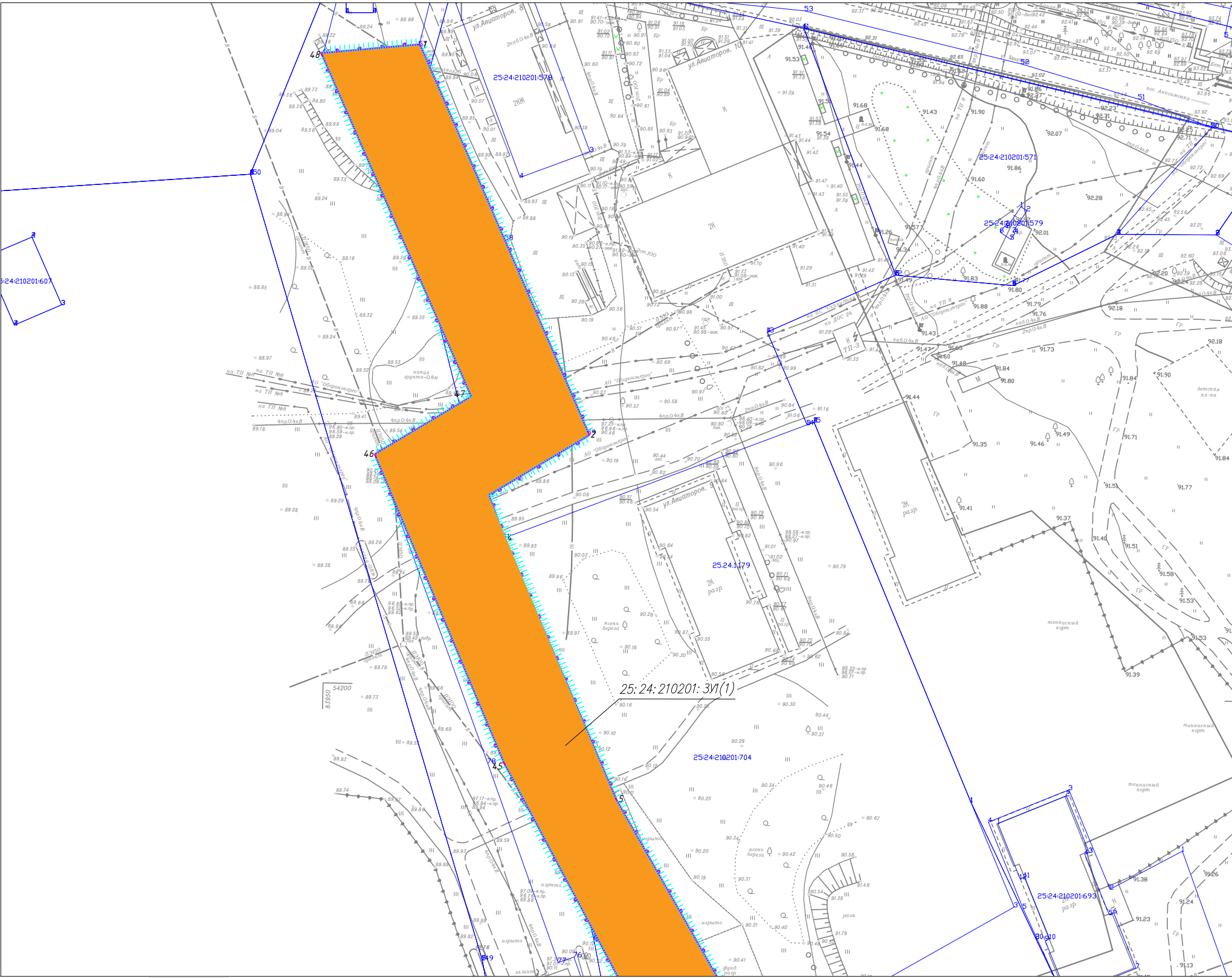
Условные обозначения

- границы территории, в отношении которой осуществляется подготовка проектов межевания
- красные линии в соответствии с проектом планировки
- линии отступа от красных линий в целях определения мест допустимого размещения здания, строений, сооружений
- границы образуемых земельных участков (ЗУ)
- :ЗУ1 - условные номера образуемых земельных участков
- границы частей существующих земельных участков (ЧЗУ) для возможного установления сервитута для планируемого размещения объекта
- :ЗУ1 - условные номера образуемых частей существующих земельных участков (ЧЗУ) для возможного установления сервитута для планируемого размещения объекта
- 25:36:010101 - кадастровые номера существующих земельных участков
- границы существующих земельных участков
- полоса временного отвода для планируемого строительства линейных объектов водоотведения
- полоса постоянного отвода для планируемого размещения объекта капитального строительства (КНС) в составе линейных объектов водоотведения
- полоса постоянного отвода для планируемого строительства объекта капитального строительства (очистные сооружения) в составе линейных объектов водоотведения

Резервирование и изъятие земельных участков, объектов капитального строительства для государственных и муниципальных нужд не предусмотрено

Объекты капитального строительства в границах проектируемой территории отсутствуют

Установление зон публичных сервитутов не предусмотрено



Лист 1

Лист 2	Лист 5
Лист 3	Лист 4
Лист 6	

						07-09/18 ППТ-ПМТ		
						Проект планировки территории, содержащий проект межевания территории, для размещения линейного объекта водоотведения в п. Новонежино Новонежинского сельского поселения Шкотовского муниципального района Приморского края		
Изм.		Кол.уч.	Лист	№ док.	Подп.	Проект межевания территории	Стадия	Лист
Выполнил		Алексеев			АД		ПМТ	1
						Чертеж межевания территории М 1 : 1000		Листов
								6
Н. контр.		Белодратов				000 "Дальгеомарк"		
ГИП		Белодратов						



Проект планировки территории, содержащий проект межевания территории, для размещения линейного объекта водоотведения в п. Новонежино Новонежинского сельского поселения Шкотовского муниципального района Приморского края

Проект межевания территории. Графическая часть

Чертеж межевания территории М 1:1000

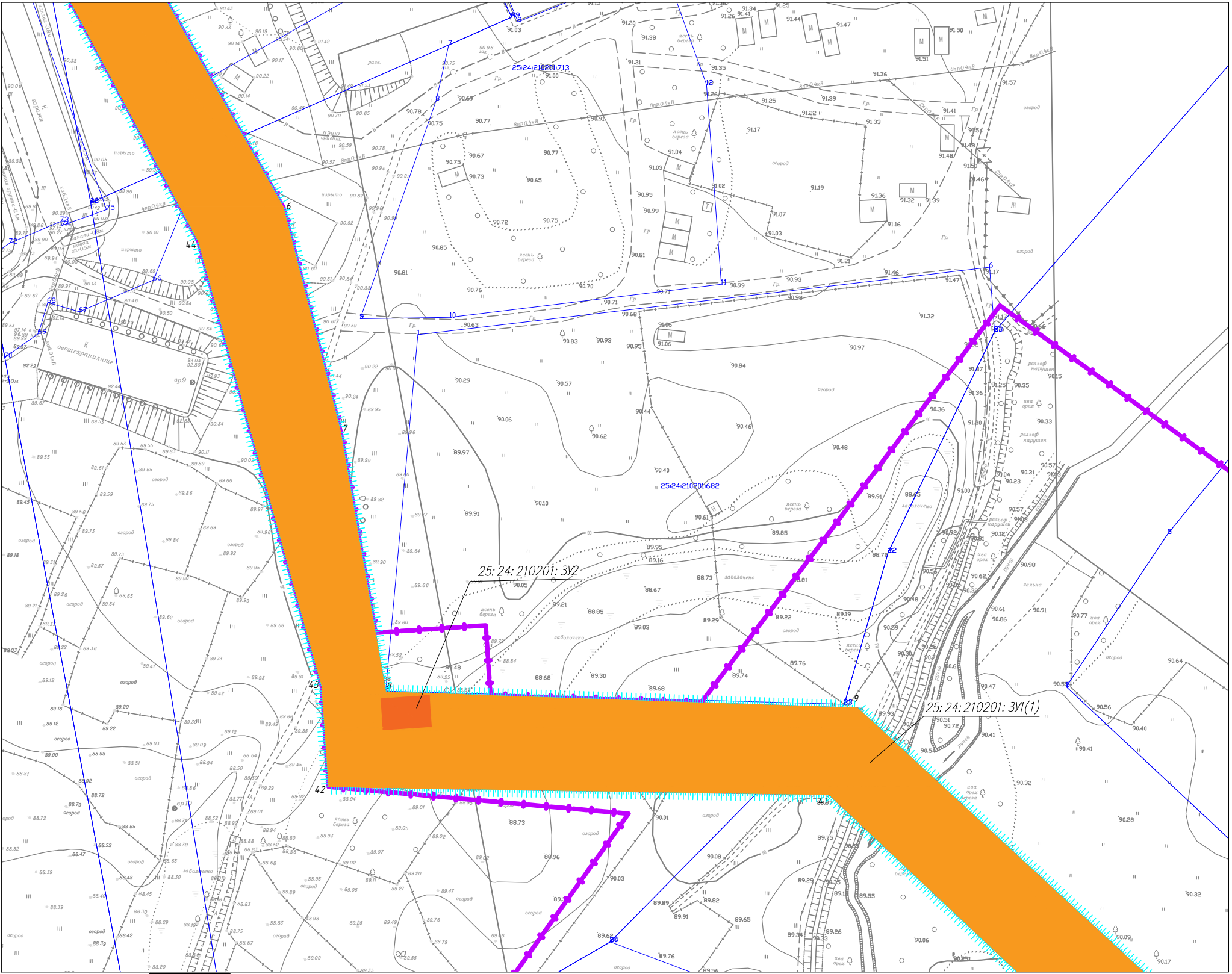
Условные обозначения

- границы территории, в отношении которой осуществляется подготовка проектов межевания
- красные линии в соответствии с проектом планировки
- линии отступа от красных линий в целях определения мест допустимого размещения здания, строений, сооружений
- границы образуемых земельных участков (ЗУ)
- :ЗУ1 - условные номера образуемых земельных участков
- границы частей существующих земельных участков (ЧЗУ) для возможного установления сервитута для планируемого размещения объекта
- :ЗУ1 - условные номера образуемых частей существующих земельных участков (ЧЗУ) для возможного установления сервитута для планируемого размещения объекта
- 25:36:010101 - кадастровые номера существующих земельных участков
- границы существующих земельных участков
- полоса временного отвода для планируемого строительства линейных объектов водоотведения
- полоса постоянного отвода для планируемого размещения объекта капитального строительства (КНС) в составе линейных объектов водоотведения
- полоса постоянного отвода для планируемого строительства объекта капитального строительства (очистные сооружения) в составе линейных объектов водоотведения

Резервирование и изъятие земельных участков, объектов капитального строительства для государственных и муниципальных нужд не предусмотрено

Объекты капитального строительства в границах проектируемой территории отсутствуют

Установление зон публичных сервитутов не предусмотрено



Лист 1						07-09/18 ППТ-ПМТ					
Лист 2						Лист 5					
Лист 3						Лист 4					
Лист 6											
						Проект планировки территории, содержащий проект межевания территории, для размещения линейного объекта водоотведения в п. Новонежино Новонежинского сельского поселения Шкотовского муниципального района Приморского края					
Изм.						Изд.					
Кол.уч.						Лист					
Лист						№ док.					
Подп.						Дата					
Выполнил						Алексеев					
						Подп.					
						Дата					
						Проект межевания территории					
						ПМТ					
						Лист					
						2					
						Листов					
						Проект межевания территории М 1 : 1000					
						ООО "Дальгеомарк"					
Н. контр.						Белодратов					
ГИП						Белодратов					

Проект планировки территории, содержащий проект межевания территории, для размещения линейного объекта водоотведения в п. Новонежино Новонежинского сельского поселения Шкотовского муниципального района Приморского края

Проект межевания территории. Графическая часть

Чертеж межевания территории М 1:1000

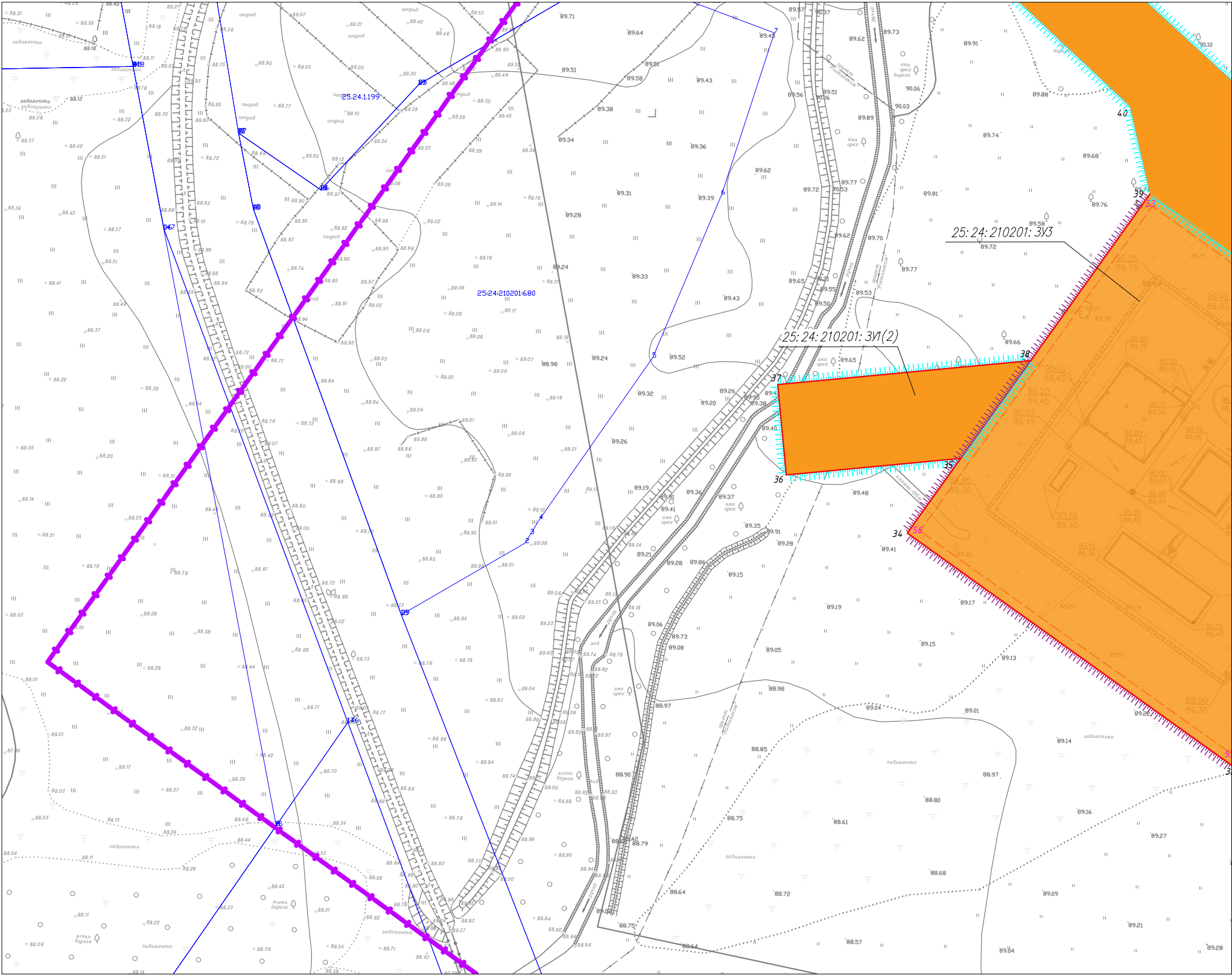
Условные обозначения

- границы территории, в отношении которой осуществляется подготовка проектов межевания
- красные линии в соответствии с проектом планировки
- линии отступа от красных линий в целях определения мест допустимого размещения здания, строений, сооружений
- границы образуемых земельных участков (ЗУ)
- :ЗУ1 - условные номера образуемых земельных участков
- границы частей существующих земельных участков (ЧЗУ) для возможного установления сервитута для планируемого размещения объекта
- :ЗЗУ1 - условные номера образуемых частей существующих земельных участков (ЧЗУ) для возможного установления сервитута для планируемого размещения объекта
- 25:36:010101 - кадастровые номера существующих земельных участков
- границы существующих земельных участков
- полоса временного отвода для планируемого строительства линейных объектов водоотведения
- полоса постоянного отвода для планируемого размещения объекта капитального строительства (КНС) в составе линейных объектов водоотведения
- полоса постоянного отвода для планируемого строительства объекта капитального строительства (очистные сооружения) в составе линейных объектов водоотведения

Резервирование и изъятие земельных участков, объектов капитального строительства для государственных и муниципальных нужд не предусмотрено

Объекты капитального строительства в границах проектируемой территории отсутствуют

Установление зон публичных сервитутов не предусмотрено



Лист 1						07-09/18 ППТ-ПМТ					
Лист 2						Лист 5					
Лист 3						Лист 4					
Лист 6											
						Проект планировки территории, содержащий проект межевания территории, для размещения линейного объекта водоотведения в п. Новонежино Новонежинского сельского поселения Шкотовского муниципального района Приморского края					
Изм.						Выполнил					
Кол.уч.						Алексеев					
Лист						АД					
№ док.											
Подп.											
Дата											
						Проект межевания территории					
						ПМТ					
						3					
						000 "Дальгеомарк"					
Н. контр.						Белодратов					
ГИП						Белодратов					
						Чертеж межевания территории М 1 : 1000					



Проект планировки территории, содержащий проект межевания территории, для размещения линейного объекта водоотведения в п. Новонежино Новонежинского сельского поселения Шкотовского муниципального района Приморского края

Проект межевания территории. Графическая часть

Чертеж межевания территории М 1:1000

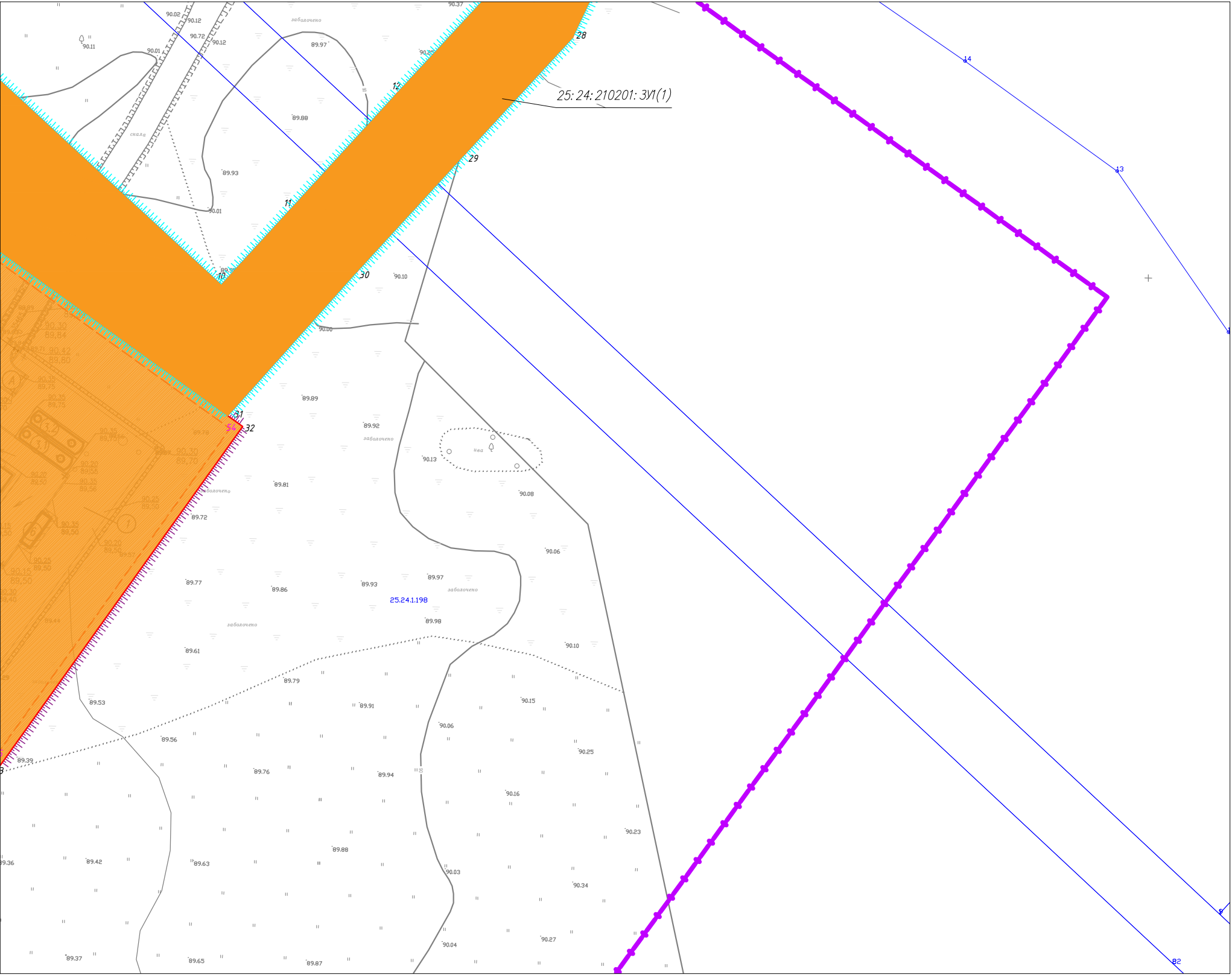
Условные обозначения

- границы территории, в отношении которой осуществляется подготовка проектов межевания
- красные линии в соответствии с проектом планировки
- линии отступа от красных линий в целях определения мест допустимого размещения здания, строений, сооружений
- границы образуемых земельных участков (ЗУ)
- условные номера образуемых земельных участков
- границы частей существующих земельных участков (ЧЗУ) для возможного установления сервитута для планируемого размещения объекта
- условные номера образуемых частей существующих земельных участков (ЧЗУ) для возможного установления сервитута для планируемого размещения объекта
- кадастровые номера существующих земельных участков
- границы существующих земельных участков
- полоса временного отвода для планируемого строительства линейных объектов водоотведения
- полоса постоянного отвода для планируемого размещения объекта капитального строительства (КНС) в составе линейных объектов водоотведения
- полоса постоянного отвода для планируемого строительства объекта капитального строительства (очистные сооружения) в составе линейных объектов водоотведения




Резервирование и изъятие земельных участков, объектов капитального строительства для государственных и муниципальных нужд не предусмотрено

Объекты капитального строительства в границах проектируемой территории отсутствуют

Установление зон публичных сервитутов не предусмотрено



Лист 1			
	Лист 2	Лист 5	
	Лист 3	Лист 4	
	Лист 6		

						07-09/18 ППТ-ПМТ				
						Проект планировки территории, содержащий проект межевания территории, для размещения линейного объекта водоотведения в п. Новонежино Новонежинского сельского поселения Шкотовского муниципального района Приморского края				
Изм.	Кол.уч.	Лист	№ док.	Подп.	Дата					
Выполнил		Алексеев				Проект межевания территории		Стадия	Лист	Листов
								ПМТ	4	
Н. контр.		Белобратов				Чертеж межевания территории М 1 : 1000		ООО "Дальгеомарк"		
ГИП		Белобратов								

Проект планировки территории, содержащий проект межевания территории, для размещения линейного объекта водоотведения в п. Новонежино Новонежинского сельского поселения Шкотовского муниципального района Приморского края

Проект межевания территории. Графическая часть

Чертеж межевания территории М 1:1000

Условные обозначения

- границы территории, в отношении которой осуществляется подготовка проектов межевания
- красные линии в соответствии с проектом планировки
- линии отступа от красных линий в целях определения мест допустимого размещения здания, строений, сооружений
- границы образуемых земельных участков (ЗУ)
- :ЗУ1

- условные номера образуемых земельных участков
- границы частей существующих земельных участков (ЧЗУ) для возможного установления сервитута для планируемого размещения объекта
- :ЗЗУ/чзу1

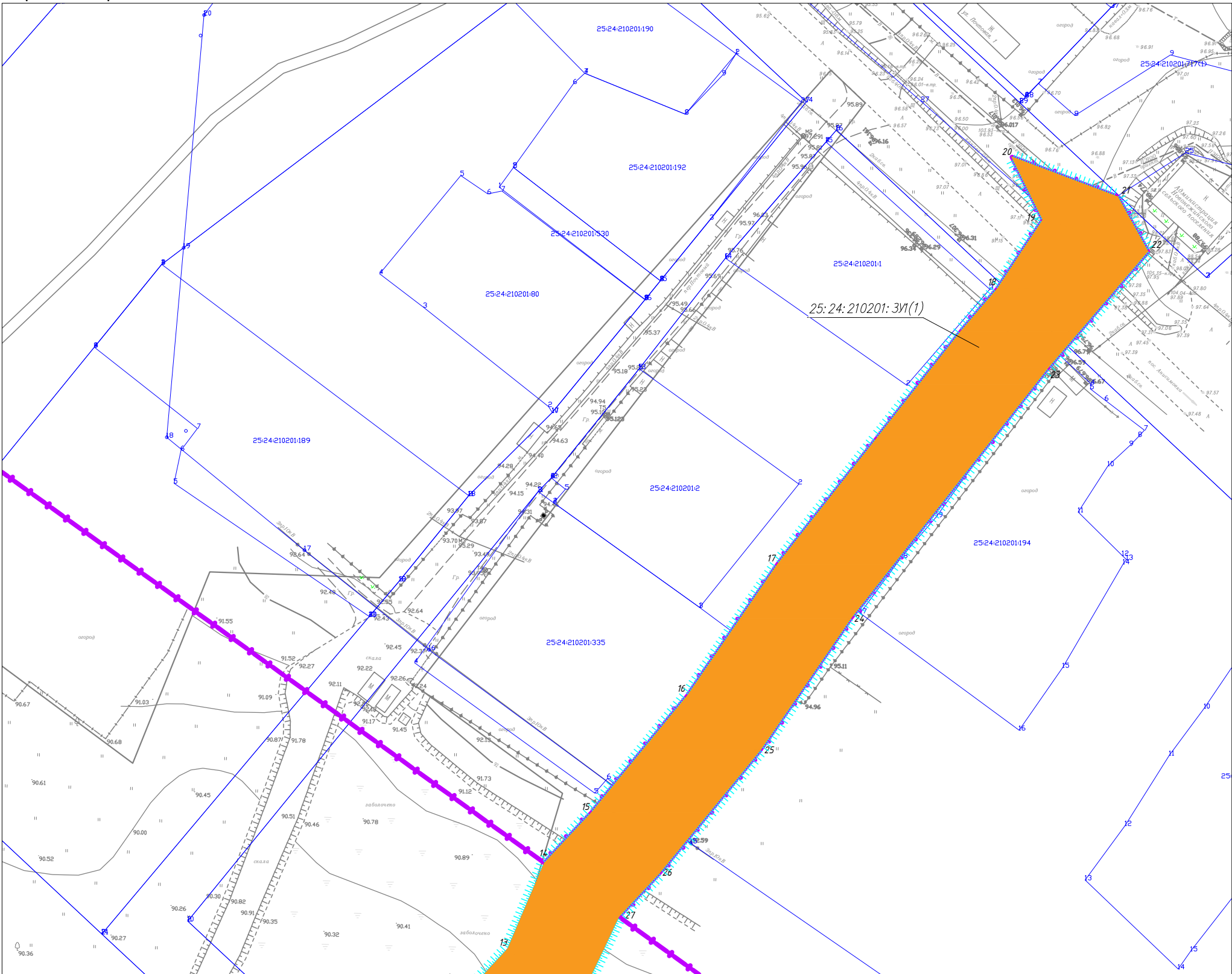
- условные номера образуемых частей существующих земельных участков (ЧЗУ) для возможного установления сервитута для планируемого размещения объекта
- 25:36:010101

- кадастровые номера существующих земельных участков
- границы существующих земельных участков
- полоса временного отвода для планируемого строительства линейных объектов водоотведения
- полоса постоянного отвода для планируемого размещения объекта капитального строительства (КНС) в составе линейных объектов водоотведения
- полоса постоянного отвода для планируемого строительства объекта капитального строительства (очистные сооружения) в составе линейных объектов водоотведения

Резервирование и изъятие земельных участков, объектов капитального строительства для государственных и муниципальных нужд не предусмотрено

Объекты капитального строительства в границах проектируемой территории отсутствуют

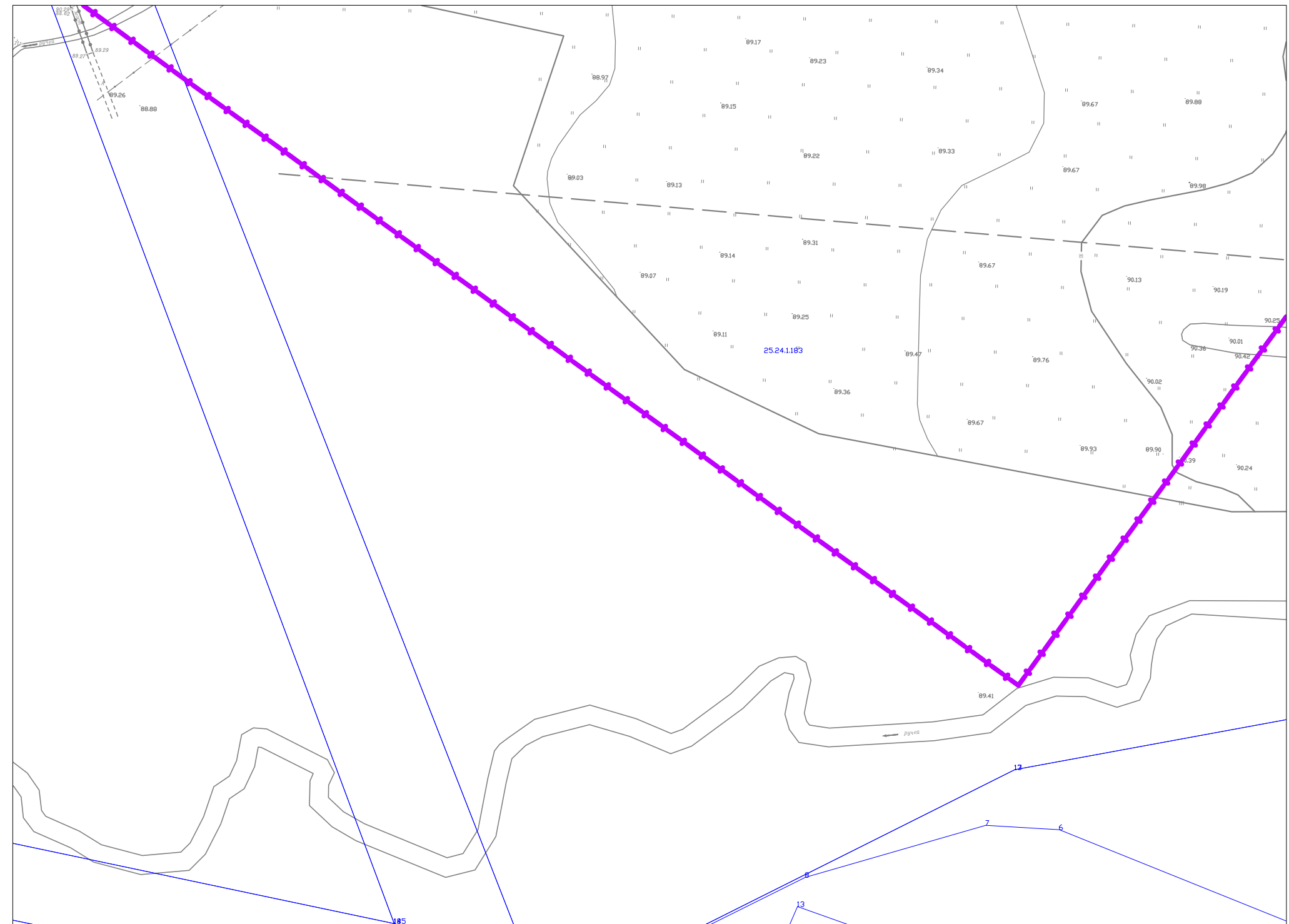
Установление зон публичных сервитутов не предусмотрено



Лист 1		07-09/18 ППТ-ПМТ									
Лист 2		Лист 5		Проект планировки территории, содержащий проект межевания территории, для размещения линейного объекта водоотведения в п. Новонежино Новонежинского сельского поселения Шкотовского муниципального района Приморского края							
Лист 3		Лист 4		Изм.	Кол.уч.	Лист	№ док.	Подп.	Дата		
				Выполнил		Алексеев		АД-		Проект межевания территории	
										Стадия	
										Лист	
										Листов	
										ПМТ	
										5	
Лист 6				Н. контр.		Белодратов		[подпись]		Чертеж межевания территории М 1 : 1000	
				ГИП		Белодратов		[подпись]		ООО "Дальгеомарк"	

Чертеж межевания территории М 1:1000

Установление зон публичных сервитутов не предусмотрено



Лист 1

Лист 2

Лист 3

Лист 4

Лист 5

Лист 6

						07-09/18 ППТ-ПМТ		
						Проект планировки территории, содержащий проект межевания территории, для размещения линейного объекта водоотведения в п. Новонежино Новонежинского сельского поселения Шкотовского муниципального района Приморского края		
Изм.	Кол.уч.	Лист	№ док.	Подп.	Дата			
Выполнил	Алексеев			АД-		Проект межевания территории		Стадия
								Лист
								Листов
Н. контр.	Белобратов					Чертеж межевания территории М 1 : 1000		ООО "Дальгеомарк"
ГИП	Белобратов							